

**79%** респондентів хвилюються,  
що захворіють близькі.

**65%** респондентів бояться, що не  
отримають належної медичної  
допомоги.

## Які страхи у Вас викликає коронавірус?

Кількість респондентів, що відповіли на питання: 1200

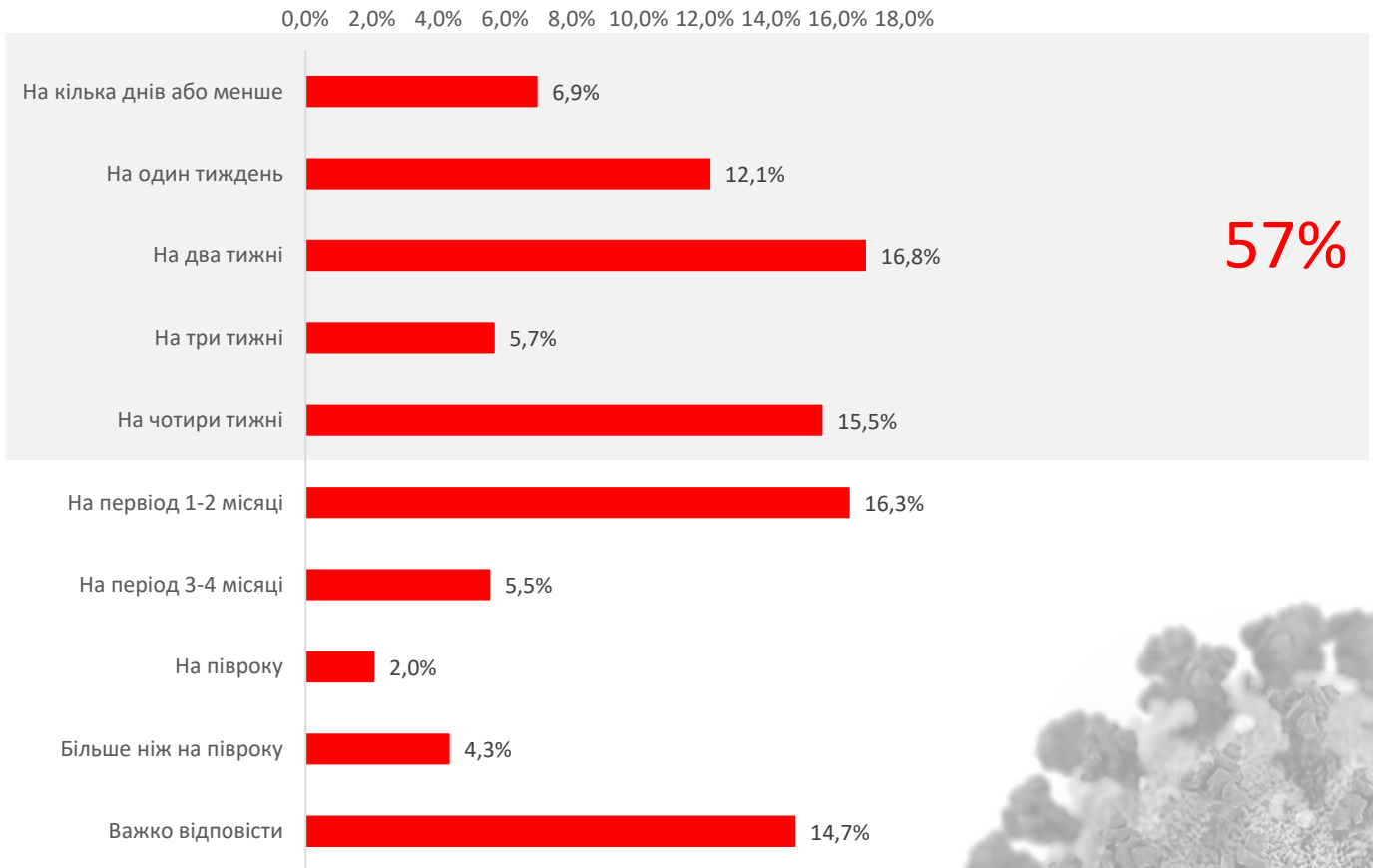
	02.02.2020	07.03.2020	15.03.2020	22.03.2020
Страх особисто заразитися	41,9	41,4	47,1	48,9
Страх, що заразяться мої близькі	56,6	65,6	70,1	78,6
Страх падіння світової економіки	10,9	21,3	26,1	33,2
Страх закриття міжнародного сполучення з країнами, де виявили коронавірус	4,7	13,0	8,5	7,3
Страх глобальної епідемії	51,5	44,2	36,1	40,8
Страх заборони продукції з країн, де виявили коронавірус	7,9	8,0	4,7	4,2
Страх втратити роботу	N/A	N/A	12,0	27,6
Страх глобальної економічної кризи	N/A	N/A	31,6	42,6
Страх нестачі продуктів харчування	N/A	N/A	14,6	26,8
Страх нестачі ліків	N/A	N/A	26,3	35,5
Страх нестачі предметів першої необхідності	N/A	N/A	18,7	28,3
Страх відсутності відповідної медичної допомоги	N/A	N/A	58,4	64,7
Жодних страхів	17,5	12,0	5,1	2,9
Важко відповісти	5,6	4,7	1,8	0,8

Дослідження було проведено компанією Gradus методом самозаповнення анкети у мобільному додатку. Онлайн-панель Gradus репрезентує населення міст розміром більше 50 тисяч мешканців, у віці 18-60 років за віком, статтю, розміром населеного пункту та регіоном.

Період проведення поля: 22.03.2020 Розмір вибірки: 1200 респондентів

## На скільки часу у Вас вистачить грошових ресурсів, враховуючи можливість введення жорсткого карантину?

Кількість респондентів, що відповіли на питання: 1200



57%

Дослідження було проведено компанією Gradus методом самозаповнення анкети у мобільному додатку. Онлайн-панель Gradus репрезентує населення міст розміром більше 50 тисяч мешканців, у віці 18-60 років за віком, статтю, розміром населеного пункту та регіоном.

Період проведення поля: 22.03.2020 Розмір вибірки: 1200 респондентів

**Київ** та **Захід** мають більшу частку респондентів, що витримають строгий карантин довше одного місяця.

**Східний регіон** має найменший рівень фінансових запасів – половина респондентів витримають не більше двох тижнів.

## На скільки часу у Вас вистачить грошових ресурсів, враховуючи можливість введення жорсткого карантину?

Кількість респондентів, що відповіли на питання: 1200

	Регіон					
	Східний	Західний	м. Київ	Північний	Центральний	Південний
На кілька днів або менше	5,2%	3,4%	7,4%	11,3%	7,2%	8,2%
На один тиждень	22,0%	5,7%	8,2%	15,4%	10,4%	13,1%
На два тижні	25,1%	19,6%	9,3%	12,7%	16,0%	17,7%
На три тижні	0,6%	9,6%	6,7%	6,6%	6,4%	4,4%
На чотири тижні	15,0%	10,0%	12,8%	17,2%	17,9%	19,1%
На період 1-2 місяці	10,4%	30,0%	17,1%	15,5%	14,2%	12,6%
На період 3-4 місяці	4,2%	5,9%	10,2%	1,4%	5,8%	3,8%
На півроку	0,2%	2,7%	4,8%	1,6%	1,9%	0,9%
Більше ніж на півроку	2,2%	2,5%	11,0%	2,4%	3,7%	3,3%
Важко відповісти	15,0%	10,5%	12,6%	15,9%	16,5%	17,0%

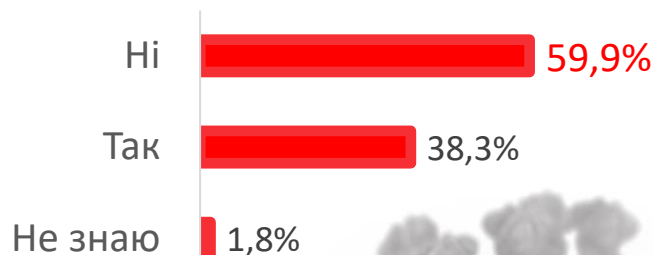
## На скільки часу у Вас вистачить запасів продуктів та предметів першої необхідності, враховуючи можливість введення жорсткого карантину?

Кількість респондентів, що відповіли на питання: 1200



### Чи зробили Ви/Ваша родина запаси продуктів та предметів першої необхідності на період карантину?

Кількість респондентів, що відповіли на питання: 1200

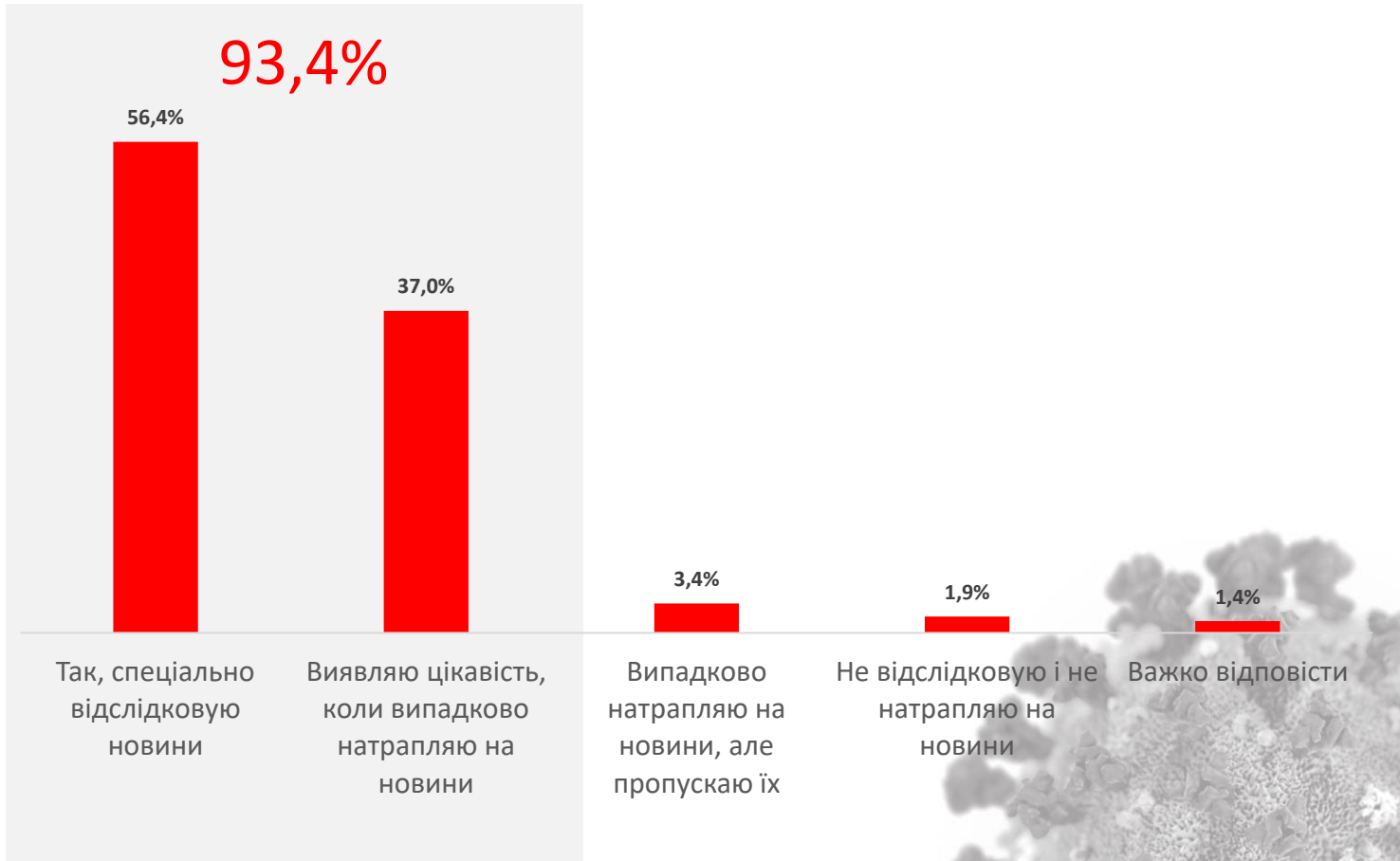


Дослідження було проведено компанією Gradus методом самозаповнення анкети у мобільному додатку. Онлайн-панель Gradus репрезентує населення міст розміром більше 50 тисяч мешканців, у віці 18-60 років за віком, статтю, розміром населеного пункту та регіоном.

Період проведення поля: 22.03.2020 Розмір вибірки: 1200 респондентів

## Чи відслідковуєте Ви новини щодо епідемії коронавірусу?

Кількість респондентів, що відповіли на питання: 1200



Дослідження було проведено компанією Gradus методом самозаповнення анкети у мобільному додатку. Онлайн-панель Gradus репрезентує населення міст розміром більше 50 тисяч мешканців, у віці 18-60 років за віком, статтю, розміром населеного пункту та регіоном.

Період проведення поля: 22.03.2020 Розмір вибірки: 1200 респондентів

**Оцініть, наскільки Ви вважаєте себе обізнаним(-ою) щодо способів інфікування коронавірусом?**

Кількість респондентів, що відповіли на питання: 1200

## Середній показник обізнаності в динаміці

**02.02.2020   07.03.2020   15.03.2020   22.03.2020**

5,7

6,7

7

7,5

**Східний   Західний   м. Київ   Північний   Центральний   Південний**

7,72

7,28

7,49

7,35

7,52

7,68

**18-24**

**25-34**

**35-44**

**45-60**

7,82

7,53

7,58

7,36

**Чоловік**

**Жінка**

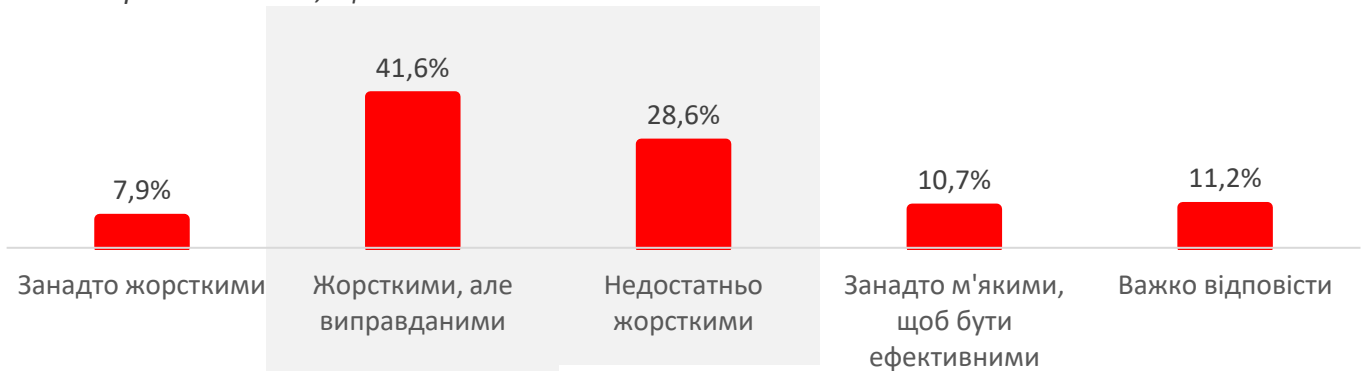
7,23

7,78

Дослідження було проведено компанією Gradus методом самозаповнення анкети у мобільному додатку. Онлайн-панель Gradus репрезентує населення міст розміром більше 50 тисяч мешканців, у віці 18-60 років за віком, статтю, розміром населеного пункту та регіоном.  
Період проведення поля: 22.03.2020 Розмір вибірки: 1200 респондентів

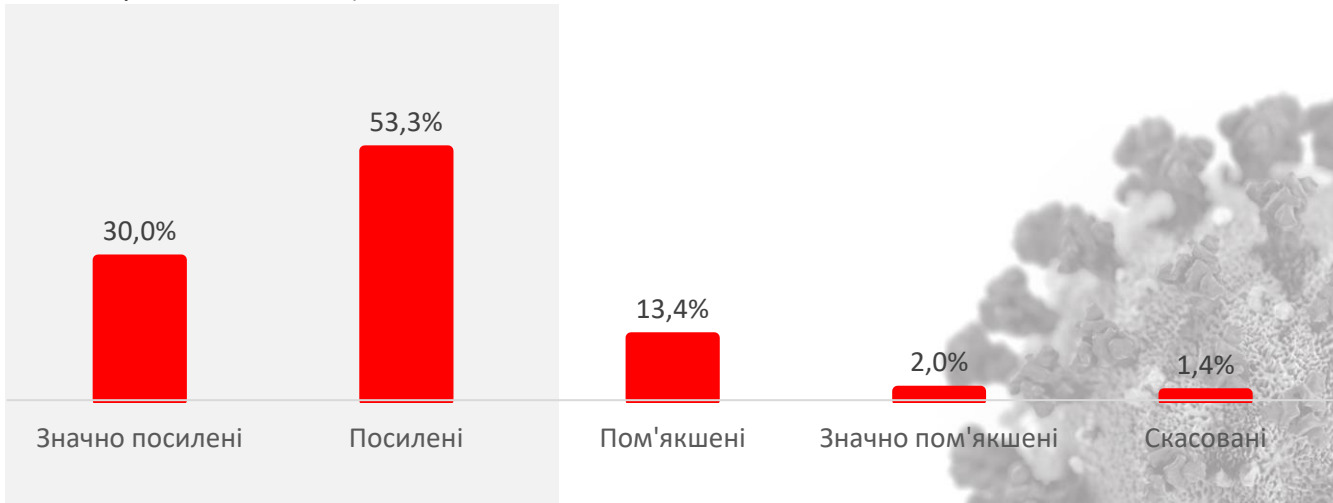
## На Вашу думку заходи щодо карантину, які вживає Уряд у боротьбі з розповсюдженням коронавірусу, є:

Кількість респондентів, що відповіли на питання: 1200



## На Вашу думку для ефективної боротьби з розповсюдженням коронавірусу заходи щодо карантину, які вживає Уряд, мають бути:

Кількість респондентів, що відповіли на питання: 1200



Дослідження було проведено компанією Gradus методом самозаповнення анкети у мобільному додатку. Онлайн-панель Gradus репрезентує населення міст розміром більше 50 тисяч мешканців, у віці 18-60 років за віком, статтю, розміром населеного пункту та регіоном.

Період проведення поля: 22.03.2020 Розмір вибірки: 1200 респондентів

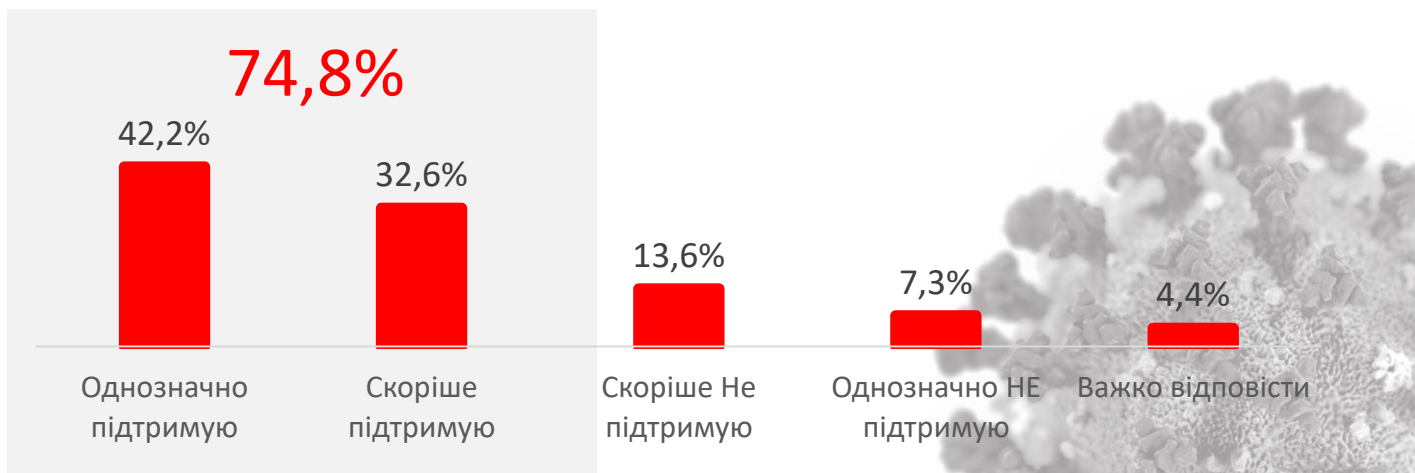
## Як часто Ви користувалися громадським транспортом за останній тиждень і зараз?

Кількість респондентів, що відповіли на питання: 1200



## Чи підтримуєте Ви обмеження руху громадського транспорту для зменшення ризиків поширення коронавірусу в Україні?

Кількість респондентів, що відповіли на питання: 1200



Дослідження було проведено компанією Gradus методом самозаповнення анкети у мобільному додатку. Онлайн-панель Gradus репрезентує населення міст розміром більше 50 тисяч мешканців, у віці 18-60 років за віком, статтю, розміром населеного пункту та регіоном.

Період проведення поля: 22.03.2020 Розмір вибірки: 1200 респондентів



## Які зміни відбулись у Вашій трудовій зайнятості за останній тиждень?

Кількість респондентів, що відповіли на питання: 961



### Як змінився Ваш рівень доходу від початку карантину?

Кількість респондентів, що відповіли на питання: 961



Дослідження було проведено компанією Gradus методом самозаповнення анкети у мобільному додатку. Онлайн-панель Gradus репрезентує населення міст розміром більше 50 тисяч мешканців, у віці 18-60 років за віком, статтю, розміром населеного пункту та регіоном.

Період проведення поля: 22.03.2020 Розмір вибірки: 1200 респондентів

## Які заходи профілактики епідемії коронавірусу проводять у Вас на роботі?

Кількість респондентів, що відповіли на питання: 961

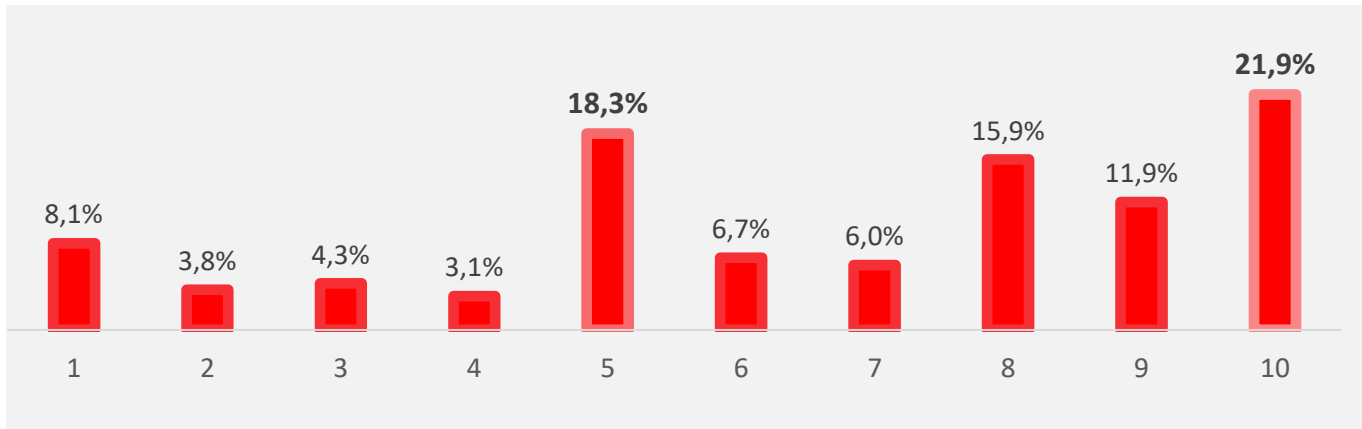


Дослідження було проведено компанією Gradus методом самозаповнення анкети у мобільному додатку. Онлайн-панель Gradus репрезентує населення міст розміром більше 50 тисяч мешканців, у віці 18-60 років за віком, статтю, розміром населеного пункту та регіоном.

Період проведення поля: 22.03.2020 Розмір вибірки: 1200 респондентів

## Наскільки Ви задоволені діями свого роботодавця щодо профілактики коронавірусу у Вас на роботі?

Кількість респондентів, що відповіли на питання: 961



Східний	Західний	м. Київ	Північний	Центральний	Південний
6,95	6,87	7,51	6,33	6,08	6,32

18-24	25-34	35-44	45-60
6,91	6,67	6,82	6,53

Чоловік	Жінка
6,43	6,96

